



 Gravity Villa  
suspended weight

DUBAI - AL WASL

 bespace  
group



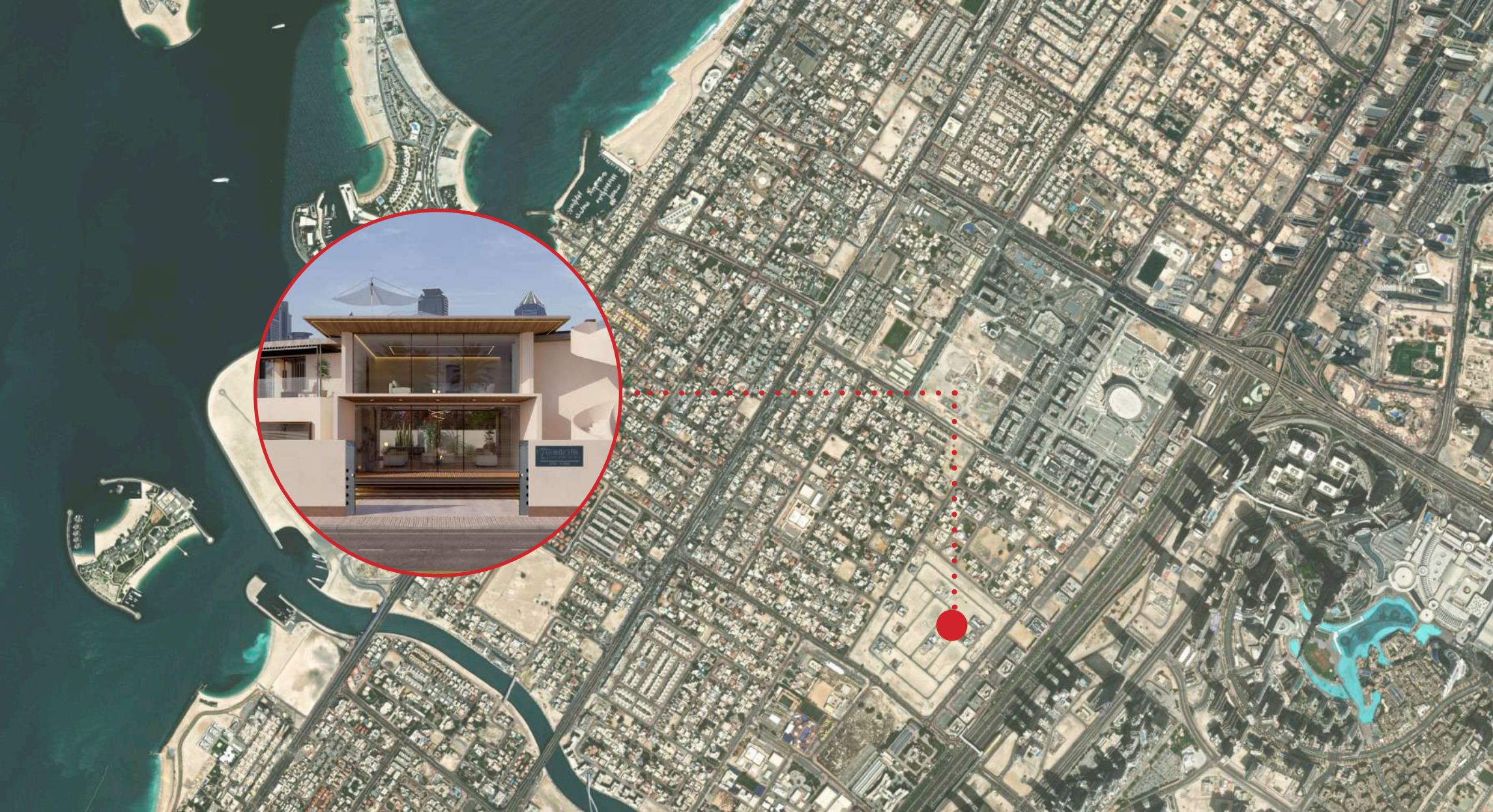


---

Location - *Localizzazione*

---





The Gravity Villa is located in the Al Wasl district, in the Bur Dubai region, in the western sector of Dubai.  
It was created to amaze its guests through a fragmented volume open to the context of Dubai.

*La Gravity Villa si colloca nel quartiere Al Wasl, nella regione di Bur Dubai, nel settore occidentale di Dubai.  
Nasce per stupire i propri ospiti attraverso un volume frammentato e aperto sul contesto di Dubai.*



---

Floor plans - *Planimetrie*

---

## GROUND FLOOR

The entrance to the villa is through a light staircase that leads the guest to a large and bright double-height living room, with a direct view of the garden and the external living area.

The kitchen and dining area are located at a different level, to ensure separation of spaces while maintaining a single large environment. Also at the same floor there are the service areas and a cinema room.

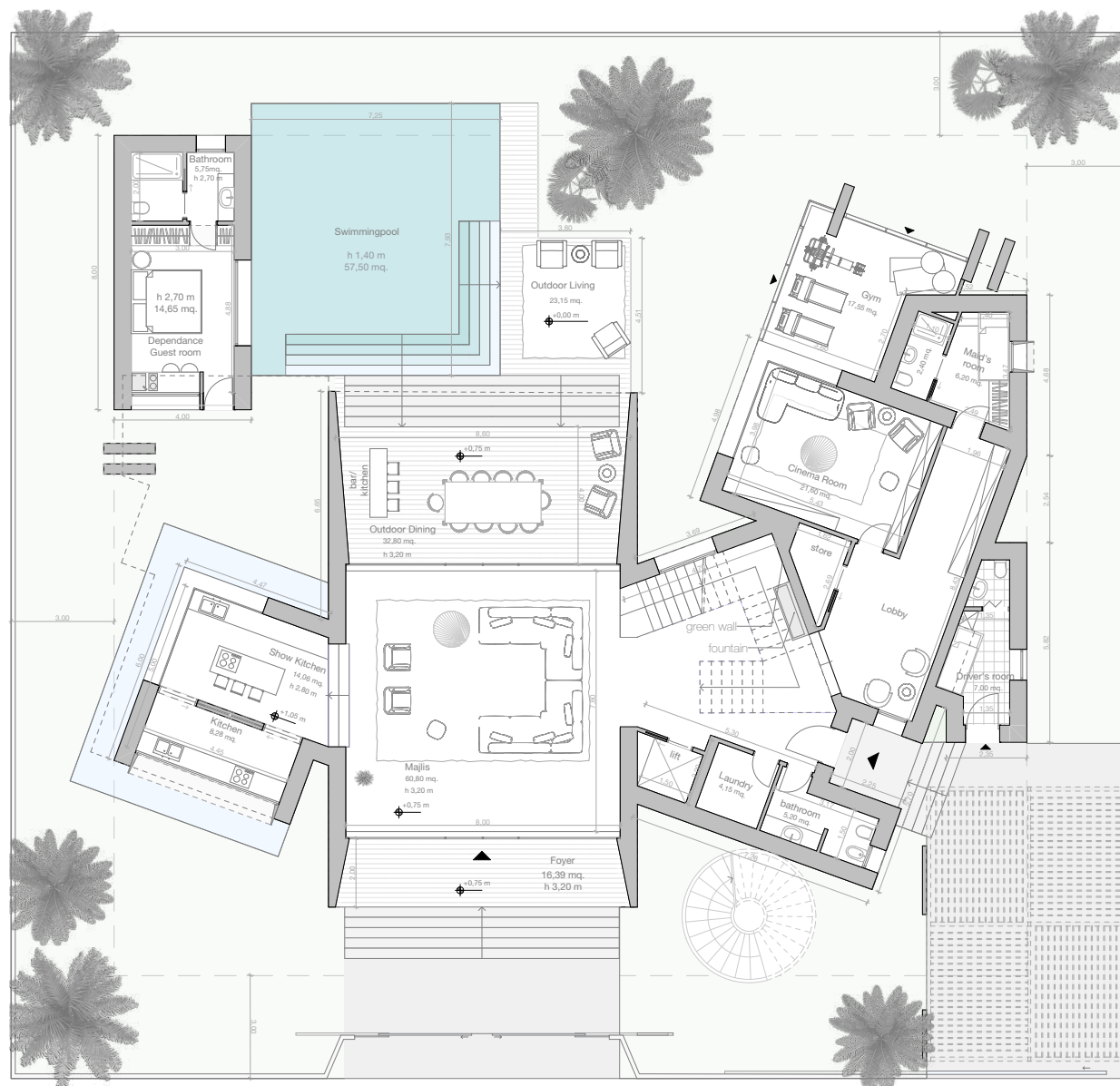
The outdoor space is characterized by the swimming pool and the dependance or guest house area.

*L'ingresso alla villa avviene attraverso una scala leggera che conduce l'ospite ad un soggiorno ampio e luminoso a doppia altezza, con una vista diretta sul giardino e sull'area living esterna.*

*La cucina e la zona pranzo sono collocate ad una quota differente, per garantire una separazione degli spazi pur mantenendo un unico e grande ambiente.*

*Sempre allo stesso piano vi sono gli ambienti di servizio e una cinema room.*

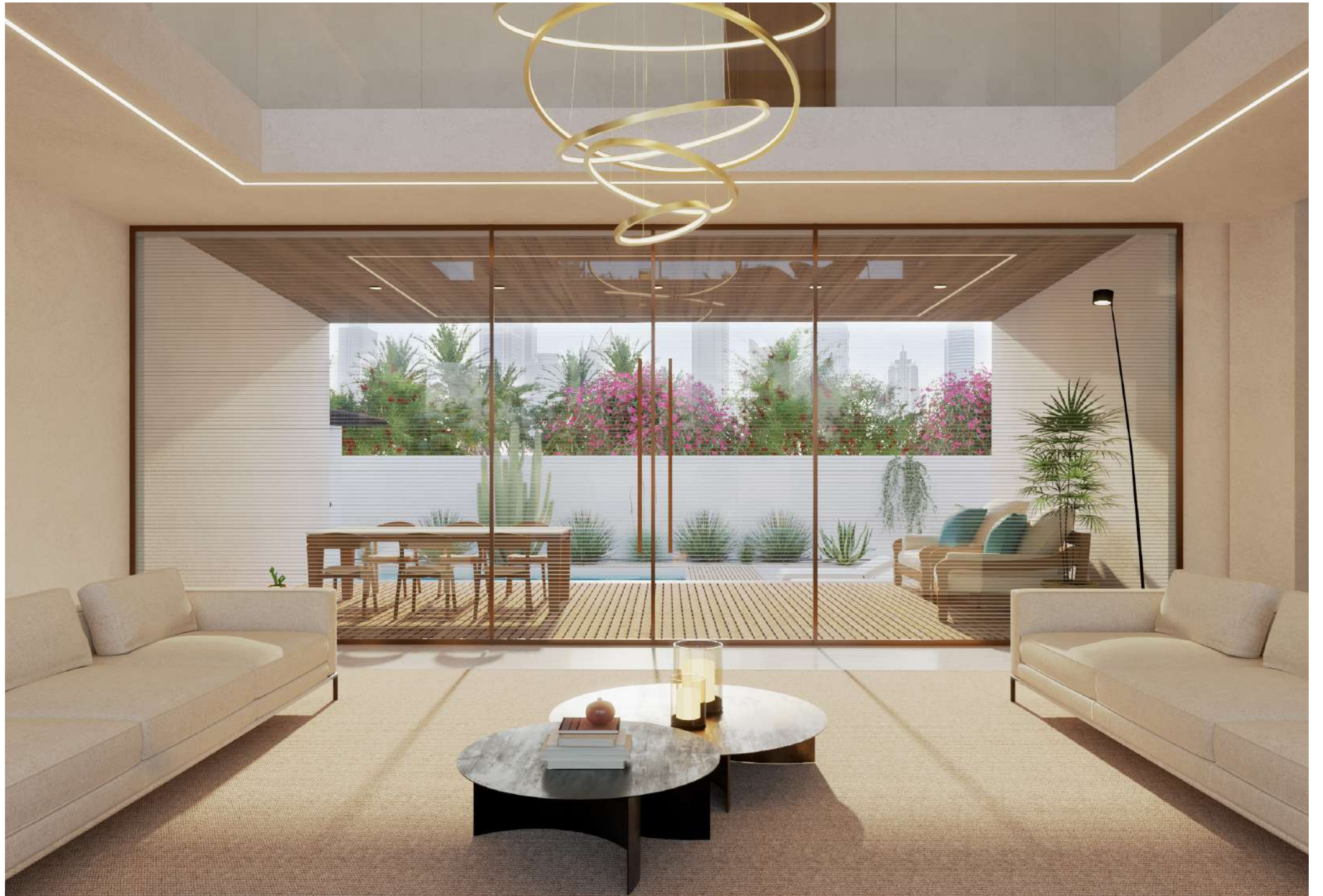
*Lo spazio esterno è caratterizzato dalla piscina e dalla zona della dependance o guest house.*



Plot size = 994,30 mq.

BUA - Superficie edificabile = 533,53 mq.

Landscape area = 454,20 mq.











## FIRST FLOOR

On the first floor there are private rooms and a family living room to welcome guests in a bright and comfortable space.

The four bedrooms are equipped with private bathrooms and in some cases also with walk-in closets and private terraces.

As for the master bedroom, the large terrace hosts a swimming pool with hydromassage and a relaxation area.

*Al piano superiore vi sono le stanze private e un family living per accogliere gli ospiti in un contesto luminoso e confortevole.*

*Le quattro camere da letto sono dotate di bagno privato e in qualche caso anche di una cabina armadio e terrazzo privato.*

*Per quanto riguarda la master bedroom, l'ampio terrazzo ospita una piscina con idromassaggio ed un area relax.*













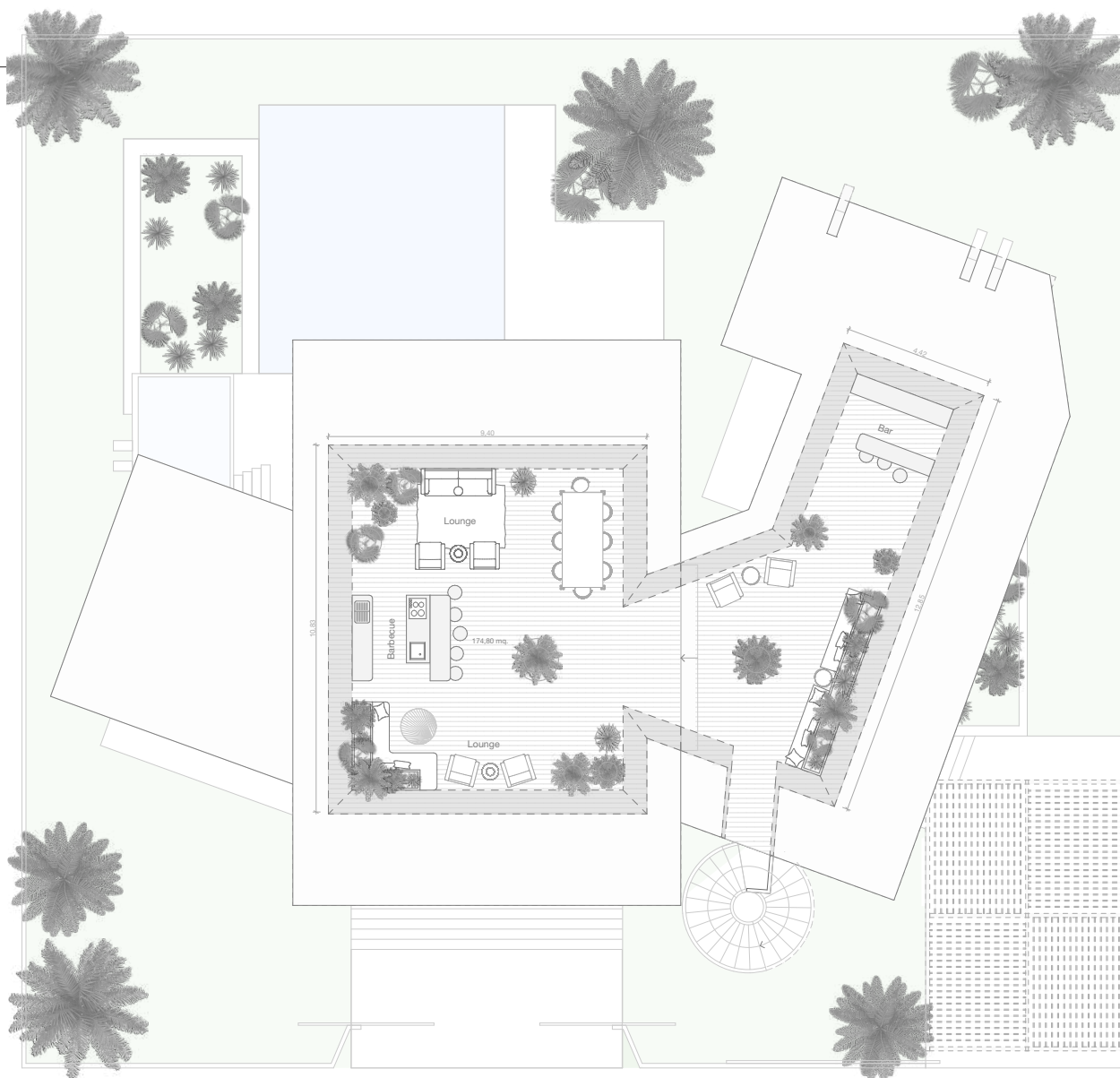
## ROOF TOOP

The roof is partly characterized by a terrace that allows you to host outdoor parties, enjoying a spectacular view of Dubai. In particular, the roof terrace hosts a bar, two long areas and an area dedicated to barbecues.

The terrace is reached via a helical staircase; a necessary element but which defines a strong and distinctive architectural feature.

*La copertura è in parte caratterizzata da una terrazza che permette di ospitare party all'aperto, godendo di una spettacolare vista su Dubai. In particolare la terrazza in copertura ospita un bar, due aree lunghe e una zona dedicata al barbecue.*

*Alla terrazza si giunge attraverso una scala elicoidale; un elemento necessario ma che definisce un tratto architettonico forte e distintivo.*

















Area Architecture Suisse

Via delle Scuole 13  
6900 Paradiso - Svizzera

[area.architecture.suisse@gmail.com](mailto:area.architecture.suisse@gmail.com)  
tel. +41 (0) 91-9859067



Via delle scuole 13,  
6900 Paradiso - Svizzera

[info@bespacegroup.com](mailto:info@bespacegroup.com)  
+41 (0) 91 985 90 70